

Návod k obsluze

ELEKTRONICKÝ ZAPUŠTĚNÝ HYGROSTAT

HYGROS

Čtěte pozorně všechny instrukce

Vestavěný dvou modulový elektronický hygromat je vhodný pro regulaci vlhkosti během odvlhčování. Přístroj provádí spínání typu 1B a je určen pro použití v prostředí se stupněm znečištění 2 a kategorií přepětí III (EN 60730-1).

Kód	Model	Popis
VE789000	HYGROS	Vestavěný dvou modulový hygromat s napájením 230 V AC
VE789001	HYGROS-INT	Vestavěný dvou modulový hygromat s napájením 230 V AC
VE789002	NOW.HYGROS	Vestavěný dvou modulový hygromat s napájením 230 V AC

BEZPEČNOSTNÍ POKYNY

Během instalace a provozu přístroje je nezbytné dodržovat následující upozornění:

- 1) Přístroj smí instalovat pouze kvalifikovaná osoba, dodržující schéma zapojení.
- 2) Je-li některá část přístroje poškozena, nezapojujte jej do sítě.
- 3) Po instalaci musí být zaručena nepřístupnost obsluhy ke svorkám bez použití příslušného nářadí.
- 4) Přístroj musí být instalován a zprovozněn v souladu s platnými předpisy pro elektrická zařízení.
- 5) Před připojením ke svorkám ověřte, že vodiče nejsou pod napětím.
- 6) Ochrana přístroje proti nadproudu musí být instalována v elektrickém obvodu systému.

TECHNICKÉ VLASTNOSTI

- Napájení:
 - 230V AC (-15% ÷ +10%) 50/60 Hz
 - maximální příkon: 4 VA / 230 V AC
- Instalace do zapuštěné krabice s výškou 45 mm
- Svorkovnice: pro vodiče s maximálním průřezem kabelu 1,5 mm²
- Výstup: bistabilní relé 5 A / 250 V AC
- Provozní režim odvlhčování
- Typ regulace: ON/OFF s pevným diferenciálem ±2,5% RH
- Rozsah nastavení požadované hodnoty: 30 % ± 90 % RH
- Dvoupolohový přepínač: OFF / odvlhčování
- Provozní teplota: 0 ÷ +50 °C
- Skladovací teplota: -10 ÷ +65 °C
- Provozní vlhkost: 20 ÷ 90% nekondenzovaná
- Stupeň krytí: IP40
- Izolace: zesílená mezi přístupnými částmi (čelní strana) a všemi dalšími svorkami

ROZMĚRY

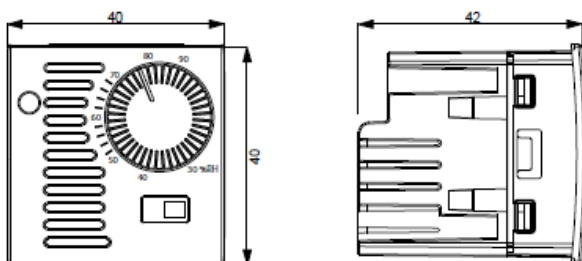
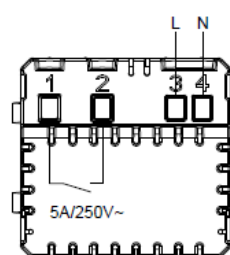


SCHÉMA ZAPOJENÍ



VÝMĚNA ČELNÍHO PANELU A OVLÁDACÍHO KNOFLÍKU

Přístroj je dodáván kompletně smontován s bílým čelním panelem.

Pokud potřebujete vyměnit čelní panel a ovládací knoflík regulace vlhkosti za jinou barvu, postupujte následovně:

Demontáž

1. Otáčejte knoflíkem proti směru hodinových ručiček, dokud vnitřní mechanická pojistka nezabrání dalšímu otáčení (ukazatel knoflíku by měl být na značce 30 %).

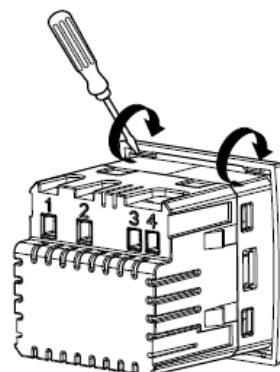


Fig. 1

- Zasuňte hrot šroubováku do části znázorněné na obr. 1 a jemným vypáčením uvolněte zajišťovací zuby předního panelu.
- Zatlačte hrot šroubováku pod knoflík, jak je znázorněno na obr. 2, dokud jej zcela nevyjmete.

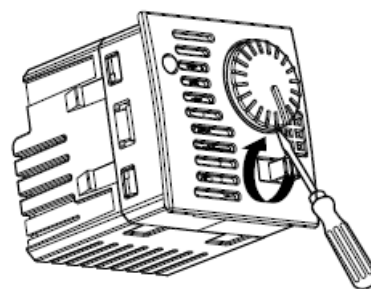


Fig. 2

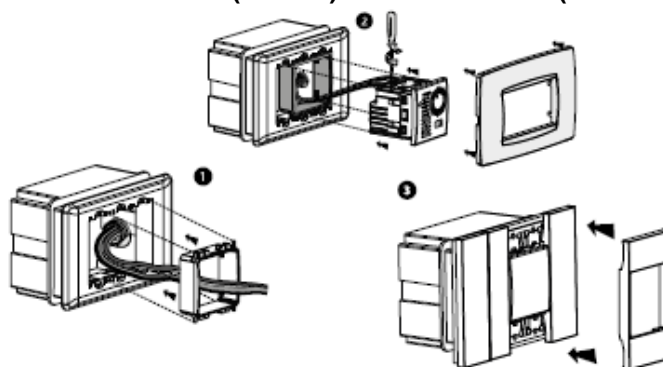
Montáž

- Nasadte přední panel na přístroj, nejprve zasuňte zuby na spodní straně a poté na horní straně, přičemž věnujte pozornost přepínači vpravo.
- Zasuňte kolík knoflíku do středního otvoru hygrostatu a ujistěte se, že indikátor na knoflíku je na 30 %.
- Zkontrolujte, zda se knoflík otáčí zcela a plynule z minimální na maximální hodnotu a zda se volič pohybuje zprava doleva bez zasekávání.

INSTALACE

Zařízení instalujte ve výšce 1,5 metru od podlahy v oblasti, která co nejvíce odráží průměrnou pokojovou teplotu. Neinstalujte jej v blízkosti dveří nebo oken, do výklenků, za dveře a závěsy nebo v místech s nadměrným nebo úplným nedostatkem větrání.

Instalace HYGROS (789000) - NOW.HYGROS (VE789002)

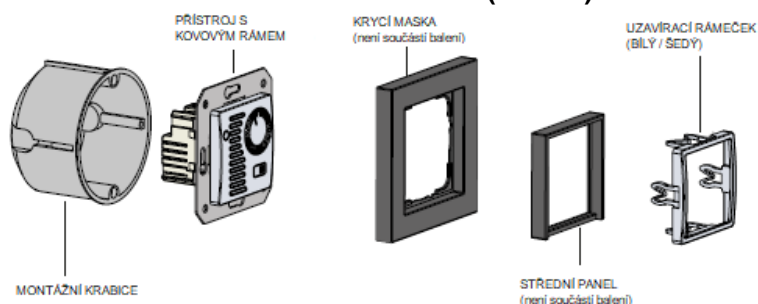


- Nasadte adaptér odpovídající montované nástěnné destičce (viz tabulka kompatibility nástěnných destiček).
- Připojte zátěž a napájení (viz schéma zapojení), vložte přístroj do adaptéru a upevněte dodanou nástěnnou destičku.
- U řady BTicino Living Now vložte také uzavírací rámeček.

Adaptéry pro VE789000	Destičky
AM	ABB serie: Mylos
A4	AVE serie: S44
BA	BTICINO serie: Axolute, Axolute AIR
BL	BTICINO serie: Light, Living International, LivingLight, LivingLight AIR
GC	GEWISS serie: Chorus
VE	VIMAR serie: Arké, Eikon, Eikon Evo
VP	VIMAR serie: Plana
Adaptéry pro VE789002	Destička
LN-2	BTICINO serie: Living Now

Informace o možnosti přizpůsobení přístroje jiným než zobrazeným destičkám získáte od technické podpory.

Instalace HYGROS-INT (789001)



- ① Připojte zátěž a napájení (viz schéma zapojení)
- ② Připevněte zařízení kovovým rámem k zapuštěné montážní krabici
- ③ Nasadte krycí destičku a případné mezipanely 50x50 mm
- ④ Nakonec vložte uzavírací rámeček

Zařízení lze přizpůsobit krycím destičkám Berker, Busch-Jaeger, Gira, Jung a Merten.
Úplný seznam kompatibilních krycích destiček je k dispozici na webových stránkách www.vemer.it na stránce produktu.

PROVOZ

Jak vybrat režim provozu

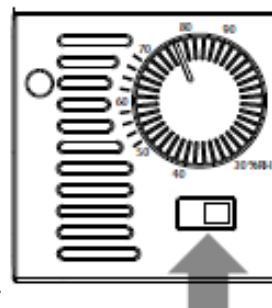
Poloha přepínače zobrazená na obrázku určuje provozní režim:

- **(Symbol 0) Režim OFF:**

Nastavte přepínač do této polohy, když má zařízení zůstat vypnuté.
Regulace je deaktivována a relé je rozpojené.

- **(Symbol I) Režim odvlhčování:**

Nastavte přepínač do této polohy pro ovládání zařízení pro odvlhčování.
Regulace je povolena a relé je sepnuto, když je vlhkost nad nastavenou hodnotou.



Jak nastavit vlhkost

Otočením knoflíku nastavte požadovanou úroveň vlhkosti.

Hodnoty lze nastavit v rozmezí od 30 % RH do 90 % RH.

Když vlhkost v místnosti překročí nastavenou hodnotu, rozsvítí se červená LED a relé se přepne mezi kontakty 1 a 2.

Poznámka: Z důvodu ochrany životnosti systému je minimální doba mezi sepnutím relé 1 minuta. Aktualizace stavu LED diody je okamžitá. Po nastavení knoflíku proto může dojít k nesrovnalosti mezi zobrazením LED diody a skutečným stavem relé. Tento stav trvá maximálně 1 minutu.

Hlášení hodnoty mimo prahovou hodnotu

Pokud je zařízení v režimu odvlhčování, mohou nastat následující podmínky:

- Relativní vlhkost pod 5 % RH.

Tento stav je indikován blikající červenou LED diodou a normální provoz se obnoví, když se vlhkost vrátí na hodnoty nad 10 % RH.

- Relativní vlhkost nad 95 % relativní vlhkosti.

Tento stav je indikován blikající červenou LED diodou a normální provoz se obnoví, když se vlhkost vrátí na hodnoty pod 90 % relativní vlhkosti.



podle čl. 26 legislativní vyhlášky ze dne 14. března 2014, č. 49 „Implementace směrnice 2012/19/EU o odpadních elektrických a elektronických zařízeních (OEEZ)“

Symbol přeškrtnutého kontejneru na kolečkách zobrazený na vybavení nebo na jeho obalu označuje, že produkt na konci své životnosti musí být shromažďován odděleně od ostatního odpadu. Uživatel proto musí zařízení, které dosáhlo konce životnosti, předat vhodné osobě městského střediska pro tříděný sběr elektrotechnického a elektronického odpadu. Alternativně je možné zařízení odevzdat zdarma k likvidaci prodejci při nákupu nového zařízení ekvivalentního typu. Distributorům elektronických produktů s prodejní plochou minimálně 400 m² je také možné výrobky odevzdat zdarma, bez závazku nákupu, elektronické výrobky určené k likvidaci s rozměry menšími než 25 cm. Dostatečný separovaný sběr odpadu pro následné použití vyřazených zařízení při recyklaci, zpracování a ekologickou likvidaci pomáhá předcházet možným negativním dopadům na životní prostředí a zdraví a podporuje opětovné použití a/nebo recyklaci materiálů, ze kterých je zařízení vyrobeno.

SOUVISEJÍCÍ NORMY

PROHLÁŠENÍ O SHODĚ EU

Shoda se směrnicemi EU: **2014/35/EU** (LVD) a **2014/30/EU** (EMCD)

je prohlášena s odkazem na následující normu:

- **EN 60730-2-13**

Distributor pro ČR a SR:

XIMUS **COMMERCIO** s.r.o.

Čapkova 22
678 01 Blansko
Tel.: +420 548 529 256
obchod@vemer.cz
www.vemer.cz